



団地管理組合法人加古川グリーンシティ
 管理組合広報委員会
 グリーンシティ自治会
 管理事務所 ☎425-6852
 ホームページ <http://www.greencity.gr.jp/>
 メールアドレス kanrikumiai@greencity.gr.jp

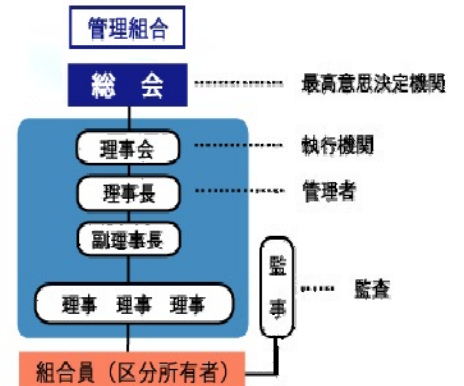
管理組合からのお知らせ

《第31期 管理組合理事の公募について!》

各棟選出代表理事の任期満了(1期2年及び2期4年)に伴い、「第31期新理事候補者」を管理規約に則り公募します。
 公募要領については、**8月24日(月)**に掲示板やニューメディアでご案内します。

「理事って大変そうだ」「面倒だ」「仕事が忙しいから引き受けたくない」と、考える人が多いと思います。実際理事になると、話し合いや行動しなければならないことは少なくありません。しかし、各区分所有者が管理組合の活動に積極的に携わることで、自分の住んでいるマンションをより暮らしやすく価値のあるものへと変えていくことができます。その積極的な意識が、資産価値を高め居住者に大きなメリットをもたらすことになります。

なお、応募者が定数に満たない場合は**9月5日(土)午後7時15分より**集会所ホールにて候補者選出の公開抽選会を行います。



修繕委員会からのお知らせ

2号防災井戸・コミュニティ広場

防護柵設置

防災2号井戸を設置して3年目になり、居住者の皆様にはコミュニティ広場としても、おおいに活用していただいています。特に子供たちは連日の暑さにもまげず笑顔、元気に楽しく遊んでいます。しかし、その延長において、車道に飛び出すなど危険な行為が見受けられます。

グリーンシティ敷地内で交通事故等の悲しい出来事を起こさないためにも、防護柵の設置を検討しています。



自治会役員を募集します

「グリーンシティ自治会運営細則」に則り、自治会役員を次の要領で公募します。なお、立候補者がいない場合は**9月5日(土)午後7時から**集会所ホールにおいて公開抽選会を行います。

申込期限：**9月5日(土)午後5時まで**

申込場所：管理事務所

対象：グリーンシティに居住する世帯(成人者)

抽選にあたっては、現管理組合役員、少年補導委員、民生・児童委員および70歳以上の老人のみの世帯は除外します。

対象	人数	対象	人数
A棟 2～7階	1名	D棟 1～7階	2名
A棟 8～12階 およびG棟	1名	D棟 8～14階	2名
B棟 1～7階	2名	E棟 1～7階	2名
B棟 8～14階	2名	E棟 8～14階	2名
C棟 1～7階	1名	F棟 1～5階	1名
C棟 8～14階	1名	F棟 6～10階	1名

見つけよう防災の種

阪神淡路大震災以前の防災学習では、ゲーム感覚で楽しみながら備えを学ぶということは無かったように思われます。しかし、現在「楽しみながら」をキーワードとして学ぶ上で切り離せなくなっています。例えば「クロスロード」「避難所運営HUG」「ぼうさいダック」「シャッフル」「災害図上訓練DIG」「ぼうさい駅伝」「DAG」等いろんな防災学習ゲームがあります。グリーンシティ防災会考案の「災害ハンター」も各地で利用頂いています。今日はその中でも楽しく学べる防災ゲームの先駆けである「クロスロード」を紹介しながら、みんなで楽しんでみましょう。

クロスロードとは、チームクロスロード制作(京都大学矢守克也教授、慶応義塾大学吉川肇子教授、産業技術大学院大学網代剛助教授)によるカードゲームで、2004年に神戸編・一般編が完成しました。

参加者は、災害対応を自らの問題として考えることができ、自分とは異なる意見・価値観の存在の気づきを得ることができます。防災に関する困難な意志決定状況を素材とすることで、決定に必要な情報、前提条件の理解を深めることができます。進行は、カードに書かれた事例を「想定の人になりきり」自らの問題として考え、YESかNOで自分の考えを示し、参加者同士が意見交換を行いながら、ゲームを進めるものです。過去の事例から考えても災害対応は、必ずしも正解があるとは限らず、また、過去の事例が常に正解ではないこともあります。それぞれの災害対応の場面で、誰もが誠実に考え対応すること、そのためには災害が起こる前から考え、そして気づくことが重要であると考えられたものです。それぞれの場面で「正解」はその都度変化「正解なんて無いのでは?」と思わせるような感覚で、想像力を働かせ、想定外を無くそうというゲームです。みなさんもクロスロードを一度体験してみましょう。今回はAかBでお答えください。

【第1問】あなたは市民。会社で大地震に遭遇。家族に電話をするが繋がらない中、部下の安否確認も行なわなければならない。あなたは何を優先しますか?



A.仕事を優先する B.家族を優先する

【第2問】あなたは市民。地下鉄のホームで地震に遭遇。突然、誰かが「出口が塞がるぞ」と叫んだことで多くの人が一斉に階段へと走り出した。一方、群衆パニックに巻き込まれるのも怖い。あなたは出口に向かいますか?

A.出口に向かう B.出口には行かない

【第3問】あなたは市民。残り湯を浴槽にためておくのと良いと言われている。しかし浴槽がカビるかも知れない。湯あか



がつくと掃除が面倒だと思う。それに滅多に災害など来ない。それでもお風呂の残り湯は貯めておきますか?

A.残り湯を貯めておく B.残り湯は貯めない

【第4問】あなたは市民。大地震直後です。小学校へ行っている我が子を迎えに行く途中に人が生き埋めになっているのを発見した。近くに人はいない。しかし、わが子も気になります。まず、目の前の人を助けますか?



A.先に助ける B.我が子の元に急ぐ

【第5問】あなたは市民。超大型台風が襲来。暴風雨で自宅がきしみ、屋根瓦が飛び、雨漏りもしてきたので、近くの小学校に避難。校舎の前には同じく避難してきた数人の住民がいる。しかし校舎に鍵がかかって中に入れないことが判明。あなたは窓を割って校舎に入りますか?

A.窓を割って入る B.校舎には入らない

【第6問】あなたは市民。子供夫婦がようやく手に入れた新築マンション。何度もショールームに通って吟味したインテリアに大満足。しかし大地震が来たら家具は倒れそう。格好は悪いが、孫のためにも耐震金具をつけるように忠告しますか?

A.忠告する B.忠告しない

【第7問】あなたは市民。地震で自宅は半壊状態。家族みんな揃って避難所へ行きました。ただ、日頃の備えをしていたので、非常持ち出し袋には水も食料も家族の3日分はあります。しかし避難所では、水も食料も持たない家族が多数います。また、避難所では飲み物も食料も配布されていません。あなたはその人達の前で非常持ち出し袋をあけますか?



A.開ける B.開けない

【第8問】あなたは避難所担当の市職員。被災からまだ数時間。ここの避難所には、避難者が3000人いるとの確かな情報があります。現時点で確保できた非常食は2000食分しかありません。以降の見通しありません。あなたは非常食を配りますか?



A.非常食を配る B.非常食は配らない

【第9問】あなたは救急隊員。多くのけが人が出た現場にいる。瓦礫の下から家族が救出された。父親と母親は重傷だが手術をすれば助かりそう。しかし子どもの方は心肺停止状態。あなたは助かりそうな両親から運びますか?

A.両親から搬送する B.子どもを優先する

【第10問】あなた自身。全国で災害が頻発しています。自宅で「備え」をしますか?

A.する B.しない

このような感じで色々な場面での問題を体験します。すべての問題では、A Bどちらの意見も存在するのも事実です。みんなはこう思うだろうと思っていても、意外と意見は分かれるものです。繰り返しゲームを体験することで、災害への事前の対応を学習でき経験値の加算となります。さて、防災行動は0か1かと言われていません。助かるか?助からないか?・・・あなたはどっち?

自治会からのお知らせ

夏まつりの報告

「第29回グリーンシティ夏まつり」には、たくさんの方々に参加していただくことができました。よきコミュニケーションの場になったことと思います。

また、各団体や多くの方々に朝早くから協力いただき、事故や怪我もなく無事終了することができました。どうもありがとうございました。



「夏まつりポスター」入選者

応募総数21点の中から厳正な審査の結果「最優秀賞」1点、「優秀賞」5点を選出し、夏まつりの会場で賞品を授与させていただきました。残念ながら、入賞できなかった方々にも記念品を贈呈しました。

最優秀賞：	○ ○○○	さん
優秀賞：	○ ○○○	さん
	○ ○○○	さん
	○ ○○○	さん

少年団からののお知らせ

夏まつり、清掃活動に参加していただいた皆さん、ご協力ありがとうございました。まだまだ暑い日が続きますが体に気を付けて楽しい夏休みを過ごしてください。

全員集会

開催日： 10月17日(土)
雨天時： 10月18日(日)
皆さんの参加お待ちしております。

小学校PTAからののお知らせ

皆様のご協力をいただき、夏祭りを楽しく無事に終えることができました。ジュースを冷やすための氷をお持ち下さった方々、本当にありがとうございました。

<愛校作業>

8月22日(土) 雨天の場合 8月23日(日)

中学校PTAからののお知らせ

<廃品回収のお知らせ>

日時 9月6日(日) 予備日13日(日)
当日の朝8時までにお出してください。
ご協力よろしくお願いします。

こんなこと知ってましたか？

先日、グリーンシティの敷地内を歩いていた時、ある2組の母子に連続して出会いました。先に目にしたのは、3歳くらいの男児とお母さんが、防災コミュニティ広場に向かって歩道を歩いていた時のこと、敷地内に入入りしていた営業車同士が、急いですれ違おうとした瞬間『危ない!』と叫び、子どもを停止させるお母さんの大きな声で、幸い子どもは事故から逃れ大事に至らなかったようでした。そのお母さんは、どんなにかヒヤヒヤ、ドキドキされたことでしょうか!?でも、その後、冷静に『こんな時は~するのよ』と、今後に繋げ、きちんと対処できるようお子さんに諭されていて、見ていた私もホッとする思いでした。そのすぐ後で出会った2組目の母子は、多くの荷物を持ったお母さんのすぐ後を、2~3歳くらいの男児が、両手で自分の物?を抱きかかえ、小さい身体で遅い動きながらも、しっかりと足取りで・・・何度も振り返りながら先に進んでいたお母さんが、ふと立ち止まって『がんばってついてきてね!!』と一声かけられた時、返事する声は聞こえなかったけれど、小さな彼は、きっと“自分にとって大切な物を最後まで自分で持って歩こう!お母さんにほめられたいなあ!!”と気持ちを引き締めたように感じました。『サッサと歩き!』と面倒くさそうに言い放つお母さんも多い昨今、このお母さんの“励まし方は抜群♥♥♥”と、そのやりとりを見聞きした私も気分良かったのは当然です。短時間の間に連続して、お母さんの言葉かけの大切さを目の当たりにした思いでした。そして、グリーンシティには、「子育て」を大事にされてる方がちゃんといらっしやることを再確認できて嬉しくなりました。(笑み)このように親(大人)の言葉のかけ方によって、子どもの成長に影響を与え、育ちに大きな違いが生じることは言うまでもありませんね!?



今後も、親子ともにハッピーな気持ちになれる接し方や、ほめる・叱るなど、親から子どもへの心の伝え方を一緒に考えていきましょう!!



“なかよし広場”

暑いですね! エアコンをつけましょう!そして、こまめな水分補給を!おいしいお茶とお菓子、そして楽しい会話で乗り切りましょう!

日時: 8月22日(土)
9時30分~12時
場所: 集会所ホール




ご意見、ご要望などをどしどしお書きください。(ご記名をお願いします)

9月						8月																					
6日	5日	4日	3日	2日	1日	31日	30日	29日	28日	27日	26日	25日	24日	23日	22日	21日	20日	19日	18日	17日	16日	15日	14日	13日	12日	11日	10日
			燃えるゴミ収集日	かん収集日	燃えるゴミ収集日	燃えるゴミ収集日				燃えるゴミ収集日	ペットボトル紙衣類収集日		燃えるゴミ収集日				燃えるゴミ収集日	びん収集日		燃えるゴミ収集日				燃えるゴミ収集日	燃えないゴミ収集日		燃えるゴミ収集日
広報委員会	専門部長会							理事会	自治会役員会						なかよし広場												

前日からのごみ出しは、放火等犯罪を誘発する危険があるため禁止されています！

9月は5日(土)、6日(日)に卓球がきます。



- ### 7月のニューフェイス
- ○○○ ○○さん
 - ○○○ ○○さん
 - ○○○ ○○さん
 - ○○○ ○○さん
 - ○○○ ○○さん
 - ○○○ ○○さん
 - ○○○ ○○さん

夜回りのお知らせ

期間：8月24日(月)～28日(金)

集合：集会所ホール 午後8時30分

低学年のお子さんは必ず保護者同伴でお願いします

こんな意見がありました

- 西側出口のチェーンゲートがすんなりあくよくなりました。助かります。
A棟居住者
- 毎年夏休み学習会を開いて下さって、とても有り難いです。子どもが喜んで参加させていただいております。ありがとうございます。
B棟居住者
- グリーンシティ夏祭り、楽しかったです。役員の皆様、ご苦労さまでした。
D棟居住者
- 「公文教室向かいのB棟駐車場の出入口で、バックで駐車場へ入庫する車の所有者から公文教室の送迎車について、苦情が出ています。車で子どもを送迎される方は、駐車場に出入する車の邪魔にならない停車方法と、お迎えは教室からの連絡もしくはお子様からの連絡後にするようお願いいたします。」この文面をご父兄に連絡しています。 公文教室より



今月のクイズ

先月号の正解

①大 ②転 ③持 ④対 ⑤合 ⑥巻

正解者20名の内 厳正な抽選の結果 5名の方に図書カードを進呈します。

by 南雲風助 (なくもふうすけ)

応募用紙

8月の答え

① ④

② ⑤

③ ⑥

とどしご応募ください！ 応募締め切り日：8月31日

提出場所：管理事務所

カガナ 氏名

棟 号